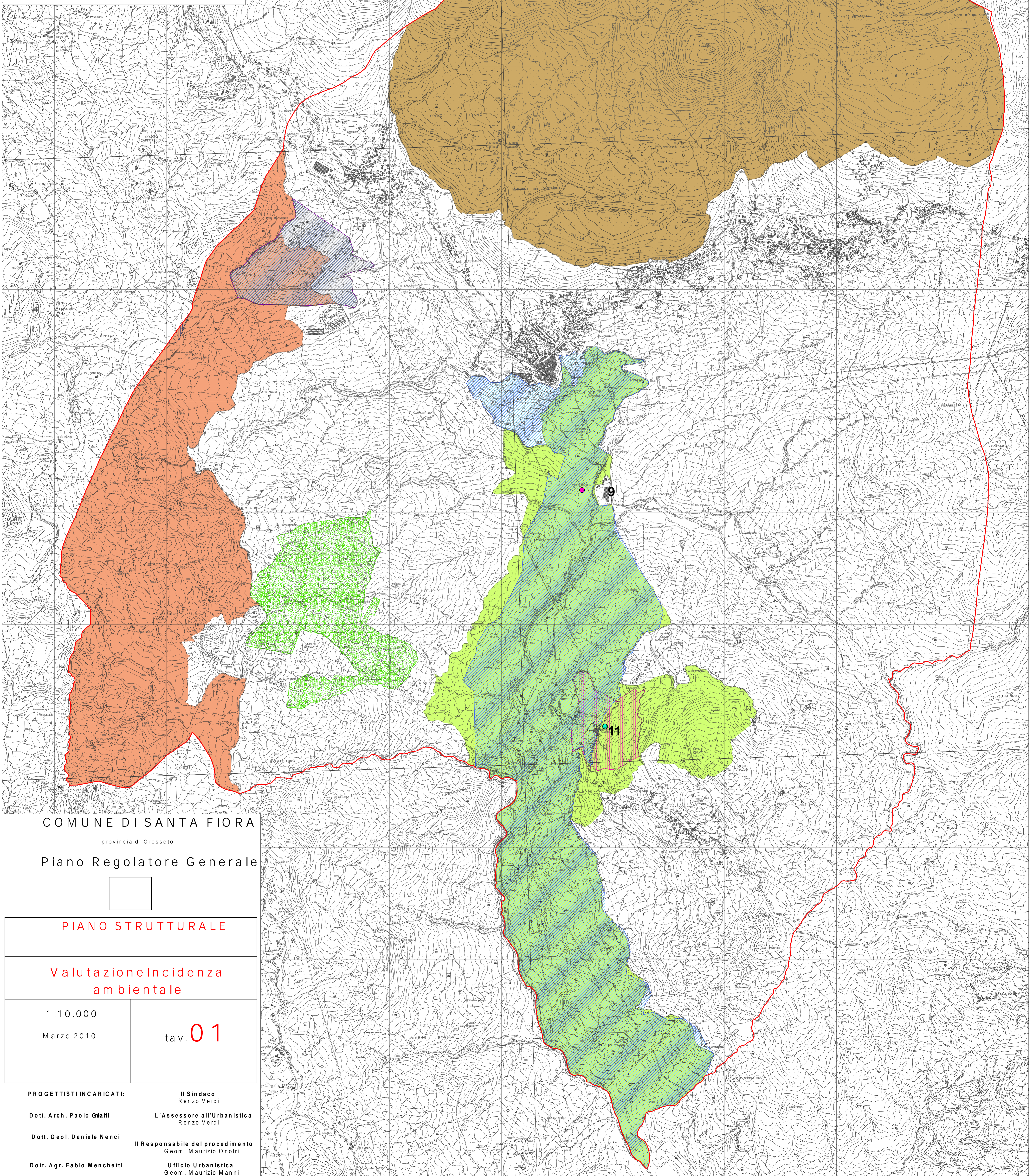


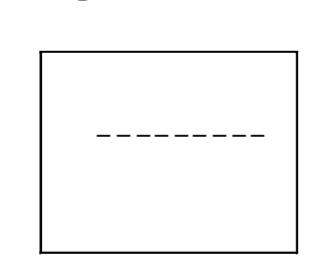
- Legenda**
- LIMITE AMMINISTRATIVO**
 - LE STRATEGIE DI PIANO**
 - **1, Rifugio Fonte delle Monache**
 - **9, Nuovo depuratore Ginestreti**
 - **11, Recupero Conv. S.Trinità**
 - Parco Fiora**
 - Area Geotermica**
 - Area Golf**
 - Monte Labbro**
 - Santissima Trinità**
 - SIR**
 - Alto corso del Fiume Fiora**
 - Cono vulcanico del Monte Amiata**
 - Monte Labbro e alta valle dell'Albegna**



COMUNE DI SANTA FIORA

provincia di Grosseto

Piano Regolatore Generale



PIANO STRUTTURALE

Valutazione Incidenza ambientale

1:10.000

Marzo 2010

tav. **01**

PROGETTISTI INCARICATI:

<p>Il Sindaco Renzo Verdi</p> <p>Dott. Arch. Paolo Ghiati</p> <p>Dott. Geol. Daniele Nenci</p> <p>Dott. Agr. Fabio Menchetti</p>	<p>L'Assessore all'Urbanistica Renzo Verdi</p> <p>Il Responsabile del procedimento Geom. Maurizio Onofri</p> <p>Ufficio Urbanistica Geom. Maurizio Manni</p>
--	---