

**PIANO
STRUTTURALE**
**Lo Statuto del
Territorio**

TAVOLA

03C

Idolo

**Il Sistema
urbano**
**U.T.O.E.
Selva**

Scala
1:50.000
data
dicembre 2009

progettisti incaricati

Arch. Paolo Giannelli
Dott. Geol. Daniele Nenci
Dott. Agr. Fabio Marchetti

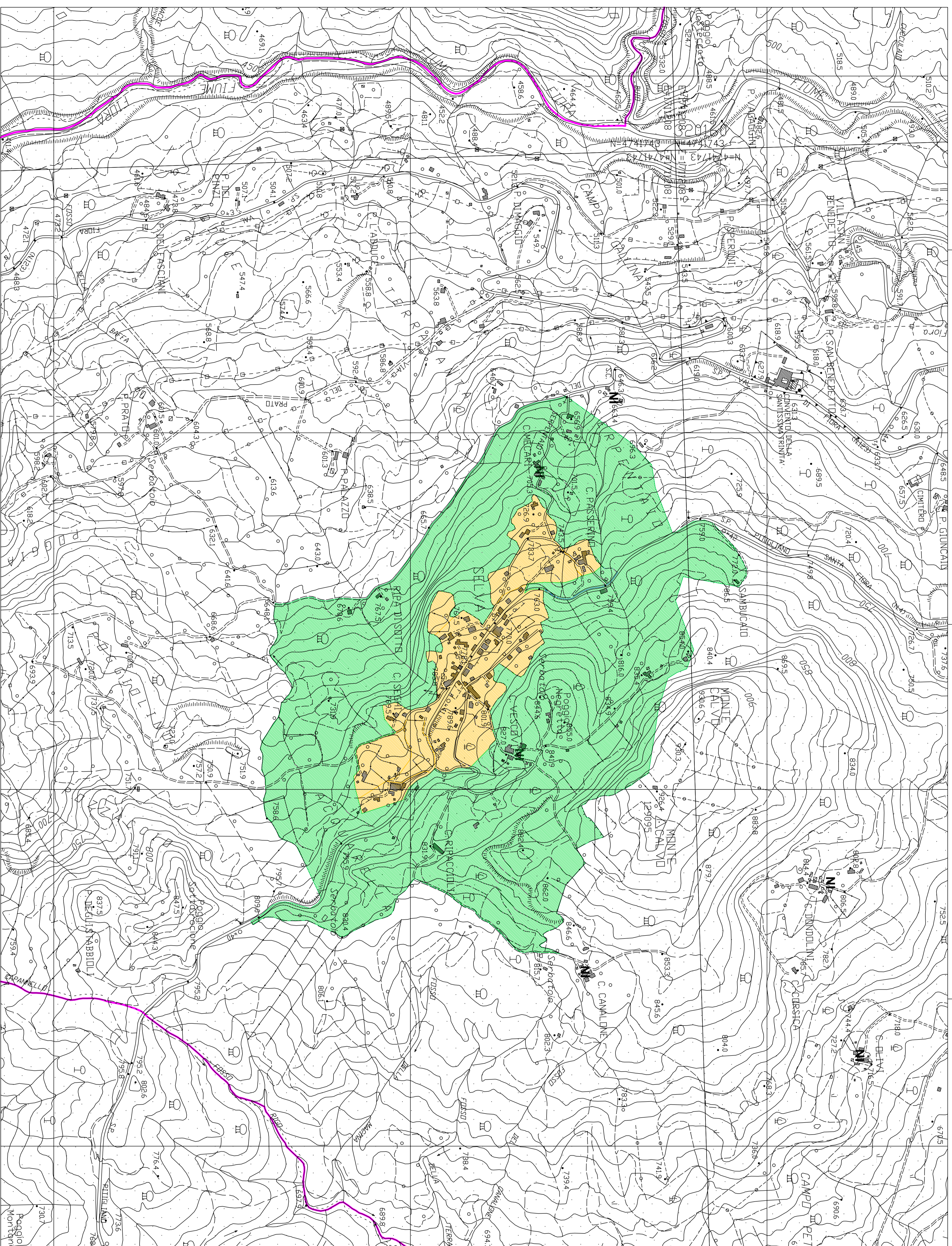
Il Sindaco
Renzo Verdi

Assessore all'Urbanistica
Renzo Verdi






Il Garante dell'informazione
Geom. Maurizio Mani

Il Responsabile del Procedimento
Geom. Maurizio Onofri

Ufficio Urbanistica
Geom. Maurizio Mani



LEGENDA

-  Tessuti edilizi storici da conservare
-  Tessuti edilizi da consolidare
-  Area di tutela degli insediamenti
-  NI nucleo insediato
-  viabilità da potenziare o realizzare "ex novo"